



Remote Process Monitoring

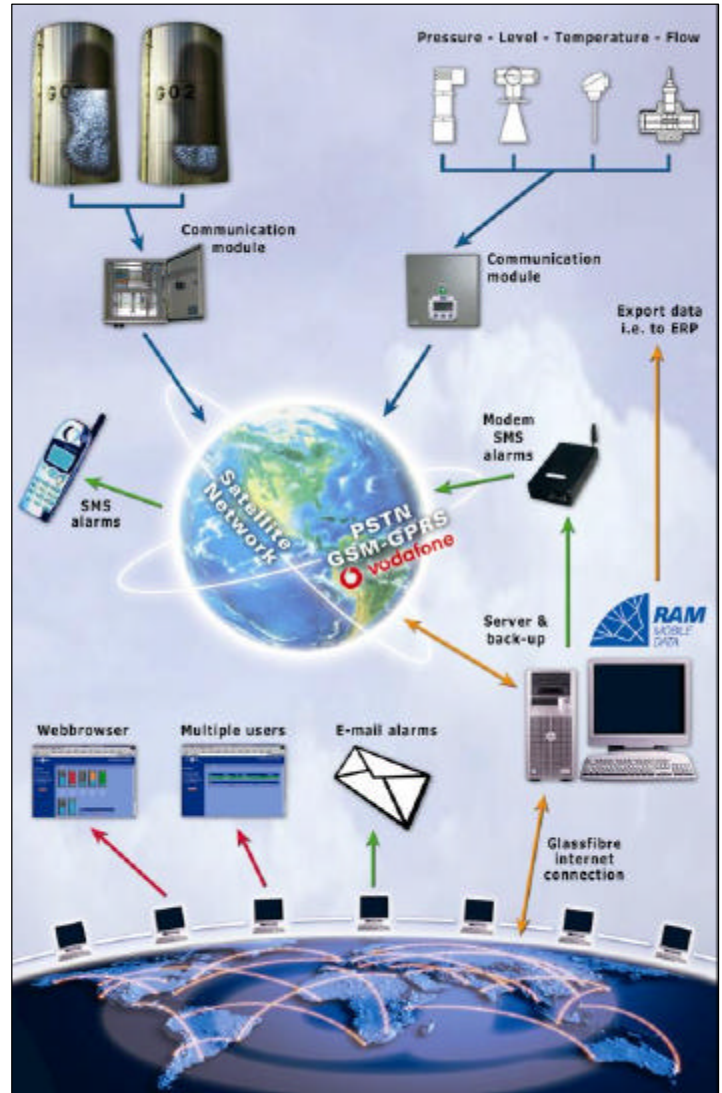
U kunt nu elke proceswaarde of -variabele, waar ook ter wereld, bekijken via internet. Waar u ook bent, ProcessMonitor biedt u de mogelijkheid om in te loggen op een beveiligde en gebruiksvriendelijke website om de proces gegevens en bijbehorende trends te bekijken.

De informatie die u op deze wijze tot uw beschikking krijgt, kunt u bijvoorbeeld eenvoudig gebruiken voor (productie)proces efficiency en proces optimalisatie, beheer en bewaking, zoals planning voor field service en/of de logistieke keten.

Op de lokatie(s) dient een betrouwbare meet-opnemer gemonteerd te zijn. ProcessMonitor beheert en bewaakt bijvoorbeeld druk-, niveau-, temperatuur-, debiet-, analytische en trilling-opnemers c.q. sensoren. Ook een combinatie hiervan op één lokatie is mogelijk. Kortweg: wanneer een (veld)instrument, sensor, meetopnemer of ander apparaat over een analoge uitgang beschikt, dan kunt u het aansluiten op ProcessMonitor.

De meetsignalen van die instrumenten dienen op lokatie alleen nog verbonden te worden met de volledig voorbereide DAC-Module (**D**ata **A**cquisitie & **C**ommunicatie).

Het systeem verzamelt met een vrij op te geven interval, tot 96 maal per dag meetgegevens van de lokatie(s). Omdat er lokaal meestal geen vaste telefoonlijn voorhanden is en de aanleg hiervan kostbaar kan zijn, wordt er bij voorkeur draadloos gecommuniceerd. Dit kan bijvoorbeeld middels het GSM/GPRS netwerk, welke in Nederland in elk geval een uitstekende dekkinggraad biedt of via een satelliet terminal of via het Mobitex netwerk van RAM Mobile Data, welke in Nederland bijvoorbeeld ook gebruikt wordt voor communicatie met de noodhulpdiensten zoals politie, brandweer en ambulance.

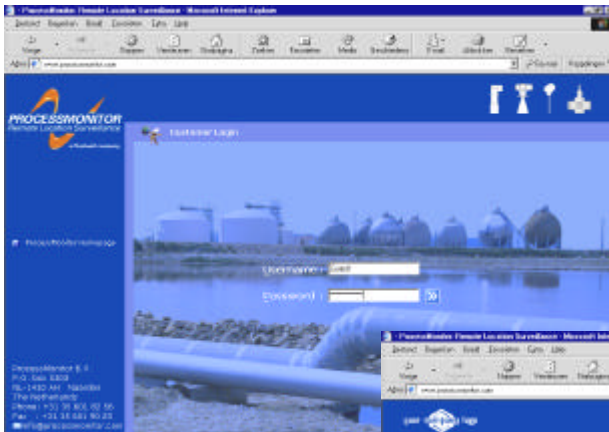


Het gehele software platform wordt 24 uur per dag, 7 dagen per week gecontroleerd en bewaakt door RAM Mobile Data, een gespecialiseerde applicatie- en communicatie provider. Zij voorzien ook in alle benodigde hardware én infrastructuur, waaronder een redundant internetverbinding met de glasvezelring van MCI in Utrecht, zodat een optimale beschikbaarheid van ProcessMonitor gegarandeerd kan worden.

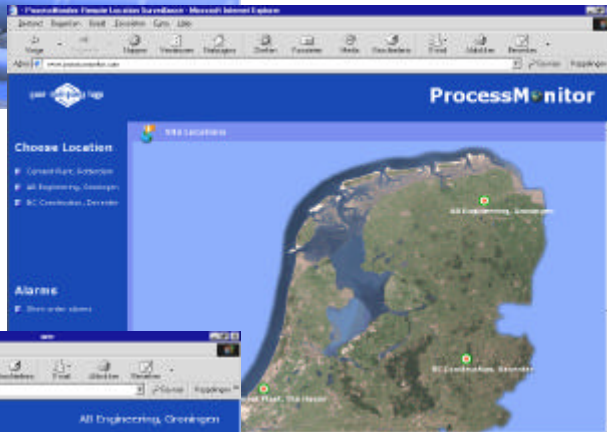
Via de ProcessMonitor internet website heeft u toegang tot alle meetgegevens van de lokaties. Er is daardoor niets meer nodig dan alleen een web-browser, zoals MS-Internet Explorer en dus geen extra netwerk of additionele software met allerlei instellingen en set-up procedures.

Behalve dat het ProcessMonitor systeem de gegevens in de database plaatst, kan het op basis van de verzamelde meetwaarde(n) ook alarmmeldingen versturen per e-mail, semafoon en/of SMS.

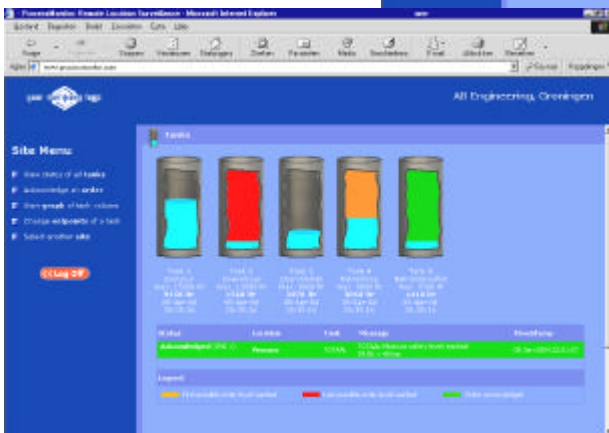
De ProcessMonitor website geeft grafisch de meetwaarde weer, samen met de datum en tijd van de laatste update, historische trend grafieken over maximaal 3 kalendermaanden en alarmmeldingen, zodat u precies kunt zien wanneer er een corrigerende actie moet worden ondernomen. Daarnaast kunt u alle data en grafieken downloaden in verschillende bestandsformaten voor analyse en rapportage.



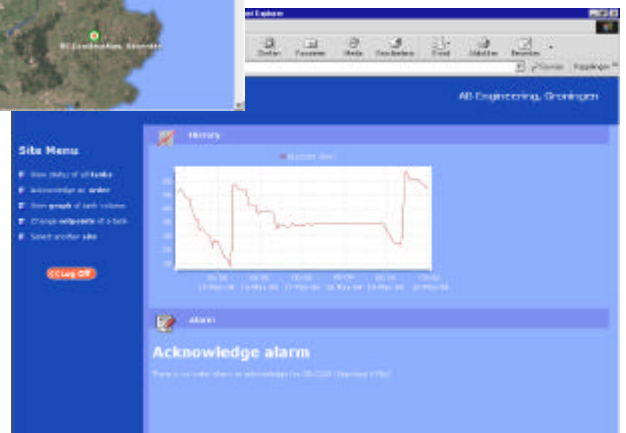
Inloggen op de beveiligde ProcessMonitor website. Op basis van User name en Password is bepaald welke toegangsrechten u heeft op de website voor het wijzigen van bijvoorbeeld setpoints. Uiteraard zijn alleen die lokaties zichtbaar waar u een ProcessMonitor abonnement voor heeft afgesloten.



Lokaties kunnen geografisch worden weergegeven. In één oogopslag is de status van alle lokaties duidelijk.



Grafische weergave van bijv. tankinhoud, produktnaam, inhoud in volume eenheden, lokatie, datum en tijd.



Trendgrafiek van een tank over een vrij op te geven periode met een maximum van 90 dagen.

Kenmerken:

- Abonnement, dus geen investering in beheer en aanschaf hard- en software
- Abonnement inclusief communicatiekosten, dus geen verrassingen achteraf
- Gebruiker afhankelijke toegang
- Meerdere objecten/lokaties per gebruiker
- Meerdere meetpunten per object/lokatie
- Automatische uitlezing van uw meetpunten
- Raadplegen van uw meetgegevens via internet met elke PC
- Overzichtspagina recente alarmmeldingen
- Alarmbevestigingen op website of met een retour SMS-bericht
- Historische overzichten in grafiekvorm
- Historische overzichten over vrij in te stellen periodes
- Exporteren van tabellen naar spreadsheet zoals MS-Excel
- Exporteren van de data in bijv. CSV- of XML-formaat naar uw ERP-systeem
- Exporteren van grafieken naar BMP, JPG, GIF, HTML en XML (alleen MS-Windows browsers)
- De complete oplossing voor web-based data acquisitie

